



ORO VERDE
Die Tropenwaldstiftung

WORKSHOP

Regenwald im Einkaufswagen

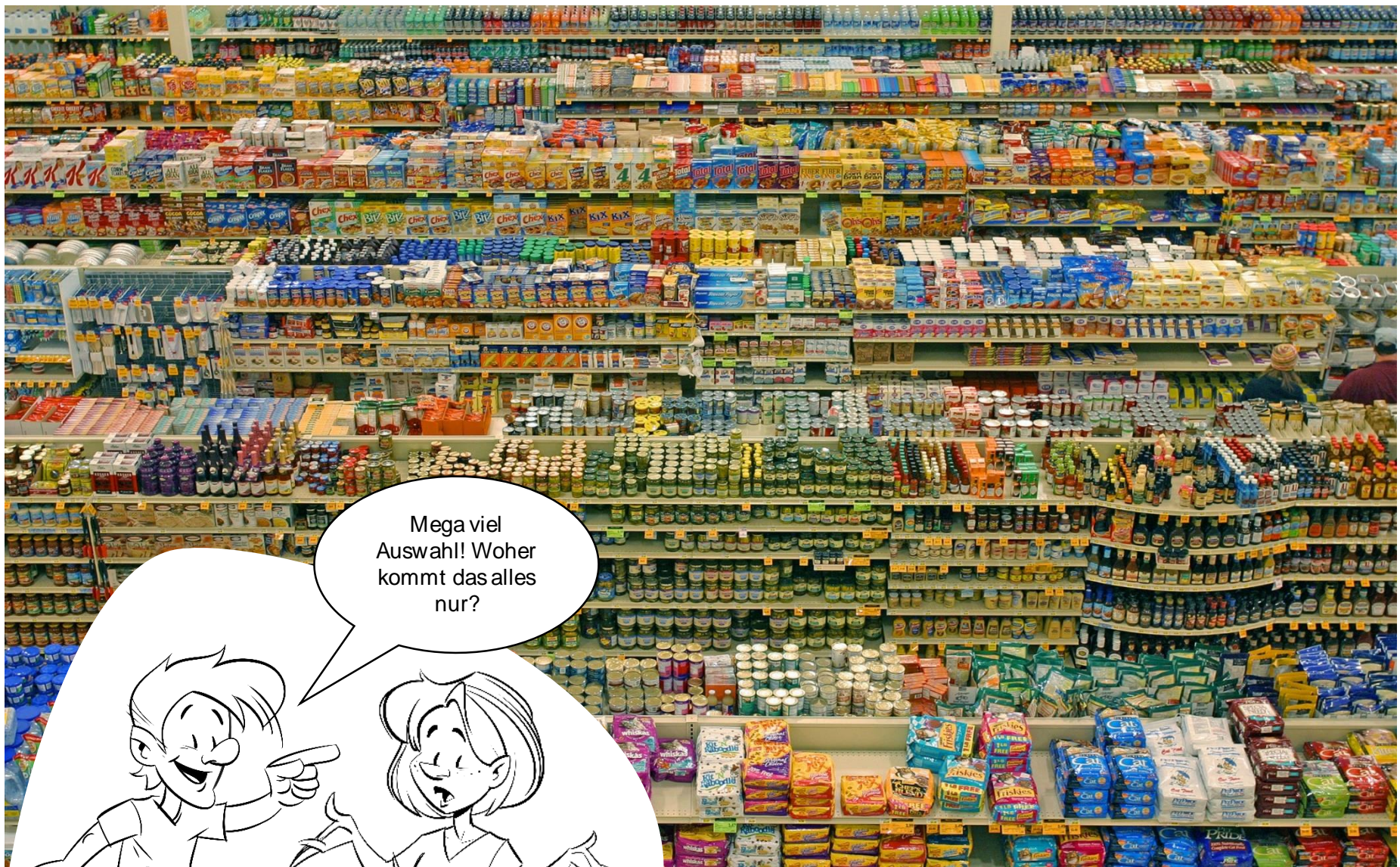
Gefördert durch:



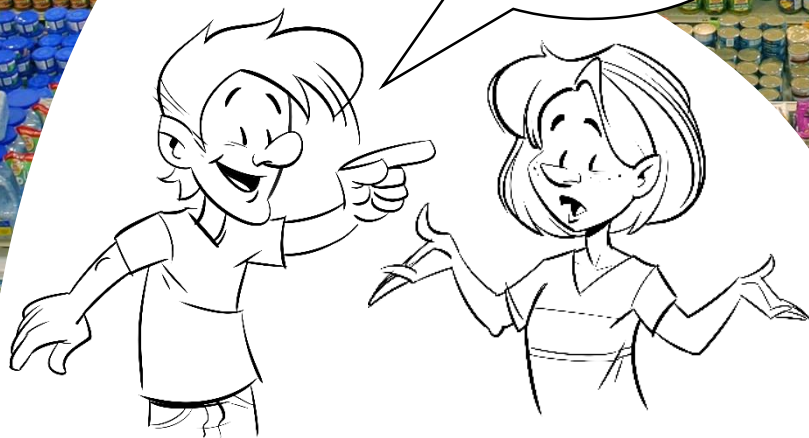
Bundesministerium für
wirtschaftliche Zusammenarbeit
und Entwicklung

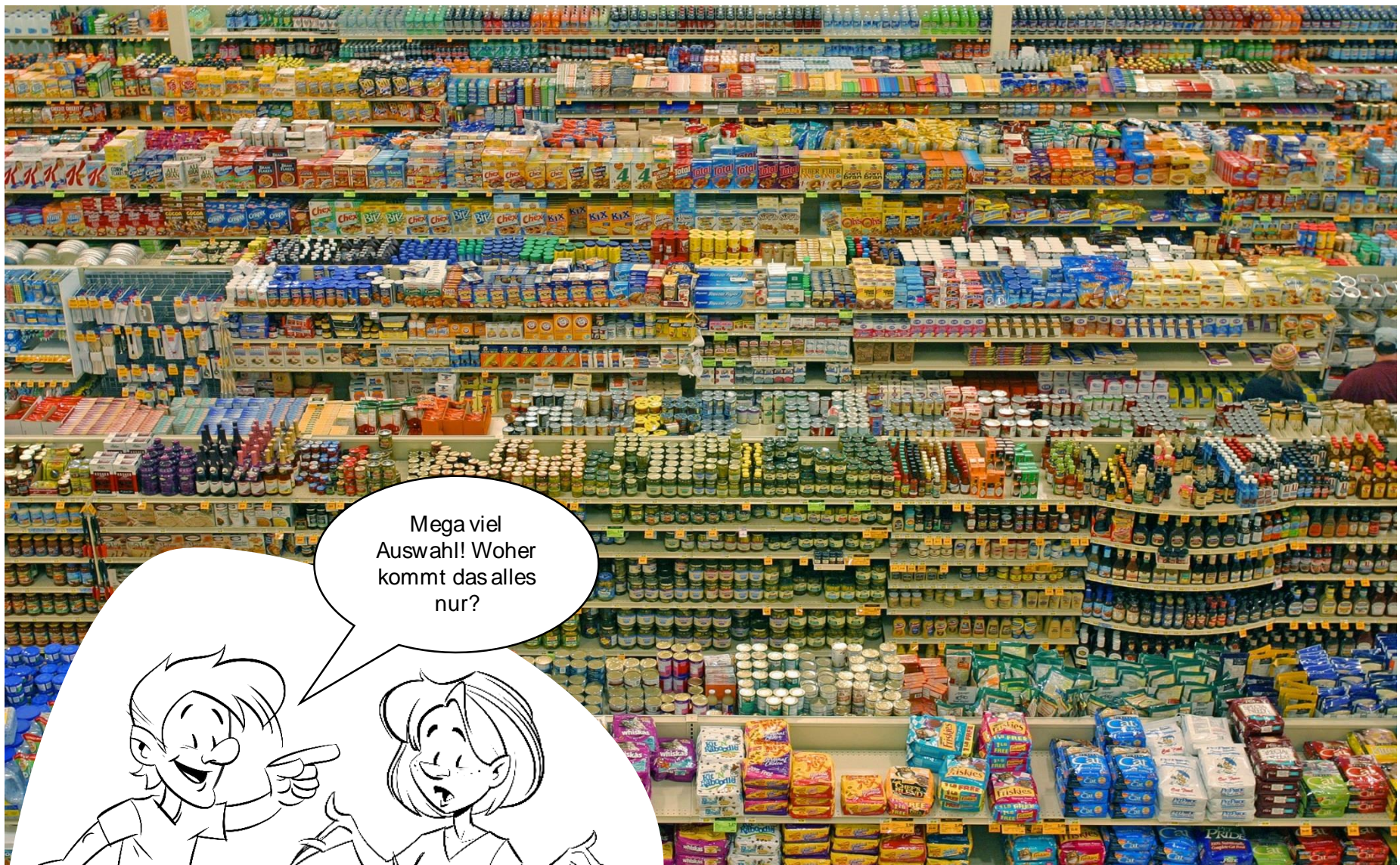




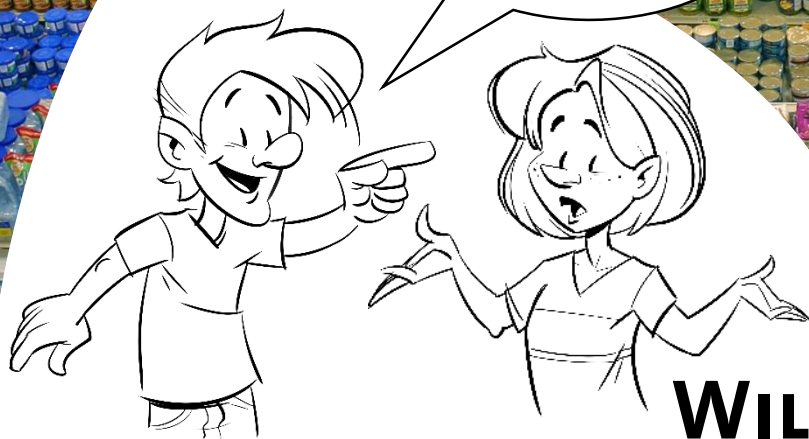


Mega viel
Auswahl! Woher
kommt das alles
nur?





Mega viel
Auswahl! Woher
kommt das alles
nur?



WILLKOMMEN IM REGENWALD?!

WO KOMMEN ALL DIE PRODUKTE HER?



WO KOMMEN ALL DIE PRODUKTE HER?



SOJA



PAPIER

Wo KOMMEN ALL DIE PRODUKTE HER?

SOJA



PALMÖL



PAPIER



WO KOMMEN ALL DIE PRODUKTE HER?



SOJA



Begegnet euch das et wa auch alles jeden Tag?



ROHSTOFFE

PALMÖL



PAPIER



WO KOMMEN ALL DIE PRODUKTE HER?

SOJA



PALMÖL



TROPENHOLZ



Begegnet euch
das etwa auch
alles jeden Tag?



ROHSTOFFE

PAPIER



WO KOMMEN ALL DIE PRODUKTE HER?



SOJA



PALMÖL



TROPENHOLZ

Begegnet euch
das et wa auch
alles jeden Tag?



ROHSTOFFE



PAPIER

...DIE TREIBER DER ENTWALDUNG!



FLÄCHENNUTZUNG

Um unseren Konsum in Europa decken zu können, liegen etwa 40 % unserer Agrarflächen in anderen Teilen der Welt – ein Großteil davon wird als Weidefläche oder zum Anbau von Ölsaaten (wie z.B. Palmöl oder Soja) genutzt.

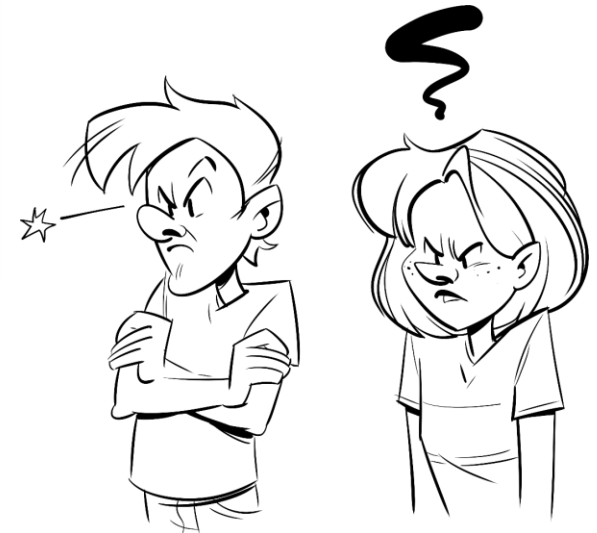
Viele der Ressourcen, die wir für unser tägliches Leben benötigen, brauchen viel Fläche, um angebaut oder abgebaut zu werden. Um möglichst effizient und platzsparend zu produzieren, werden viele Produkte in Monokultur-Plantagen angebaut.



Schaut euch in Kleingruppen das Briefing zu einem Regenwaldprodukt an und beantwortet folgende Fragen:

1. **Woher stammt euer Produkt?**
2. **Wie wird es angebaut?**
3. **Was wird daraus hergestellt?**

Notiert dies in Stichpunkten auf dem Plakat und stellt es anschließend kurz der Klasse vor.

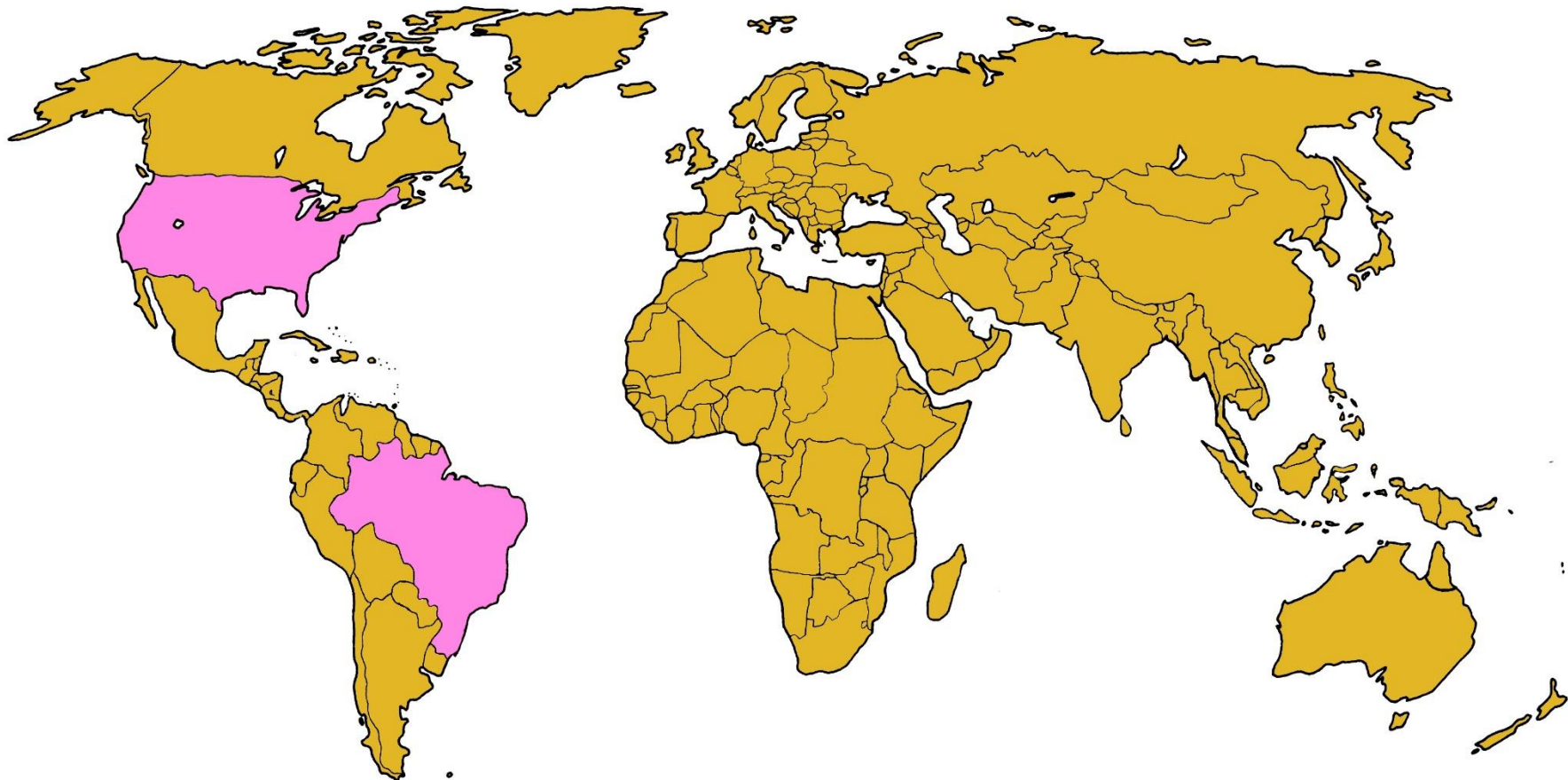




SOJA

Kuh frisst Jaguar?

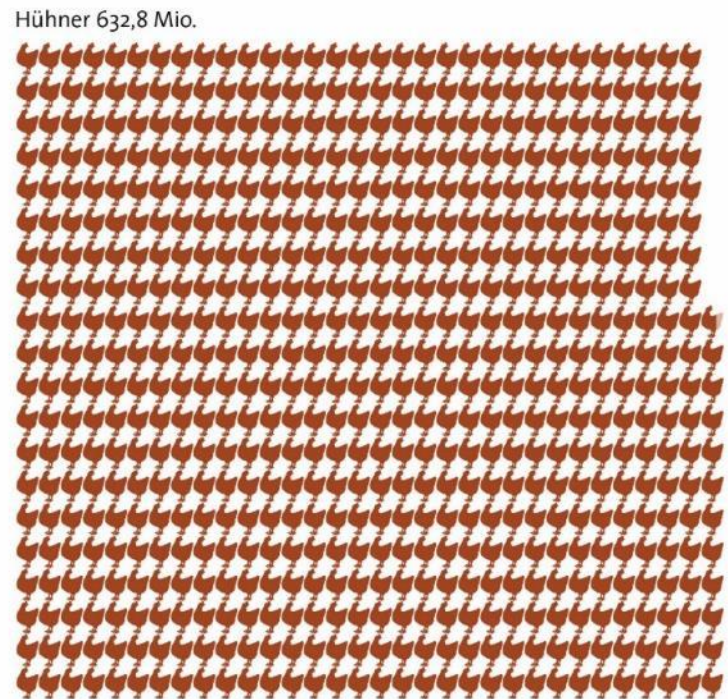
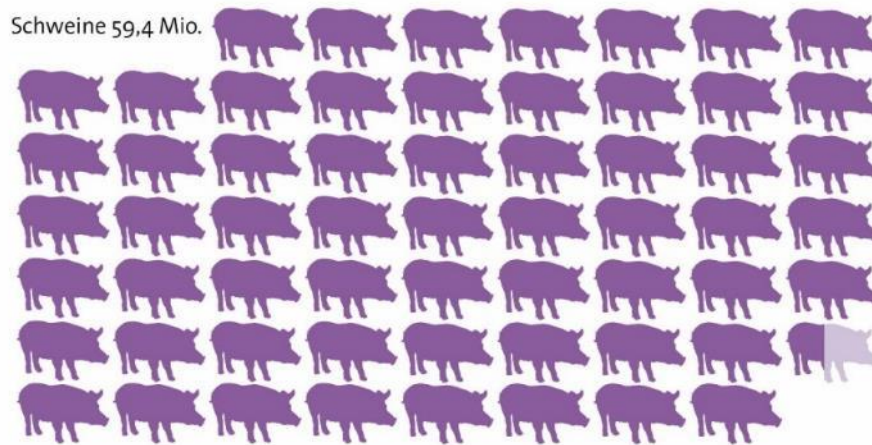
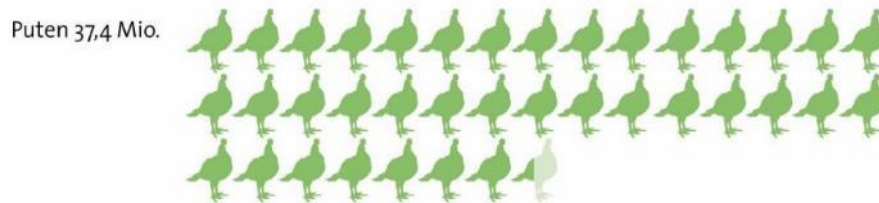




Soja

Brasilien, USA (und Argentinien, Paraguay und China)

SO VIEL FLEISCH PRODUZIERT DEUTSCHLAND IM JAHR: SCHLACHTUNGEN IN DEUTSCHLAND 2016 (GERUNDET), 1 MILLIONEN TIERE PRO SYMBOL



* Statistisches Bundesamt, 2017



Palmoil

...die unsichtbare Bedrohung...





Palmöl
Malaysia und Indonesien

VERBRAUCH VON PALMÖL IN DEUTSCHLAND 2013

IN DEUTSCHLAND WERDEN JÄHRLICH 1.760 SCHWIMMBÄDER VOLL PALMÖL VERBRAUCHT.

Energetische Biodiesel 44,2 %

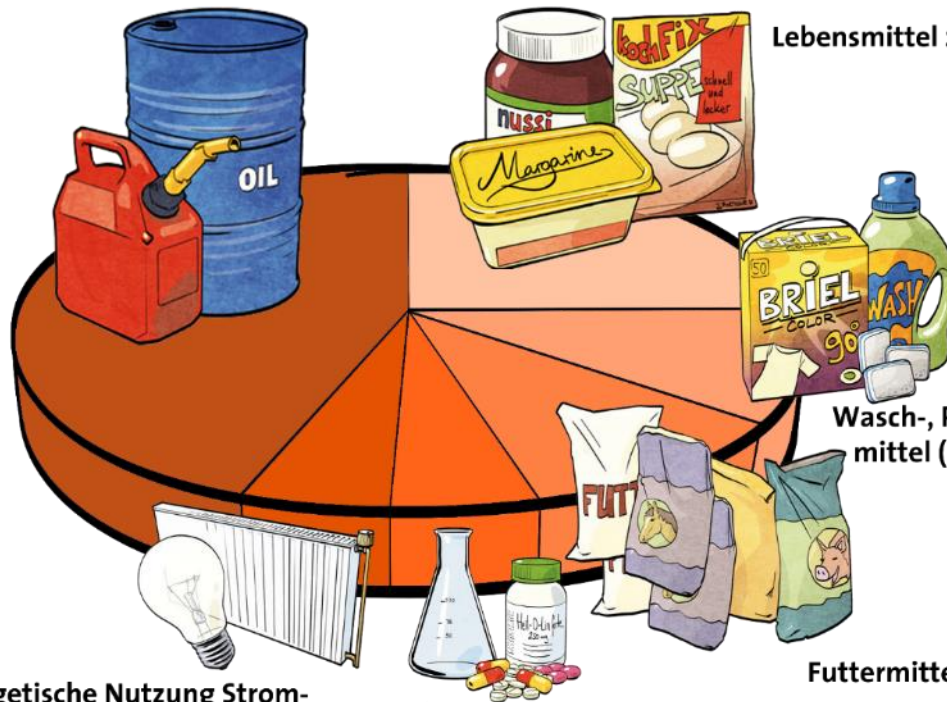
Lebensmittel 24,8 %

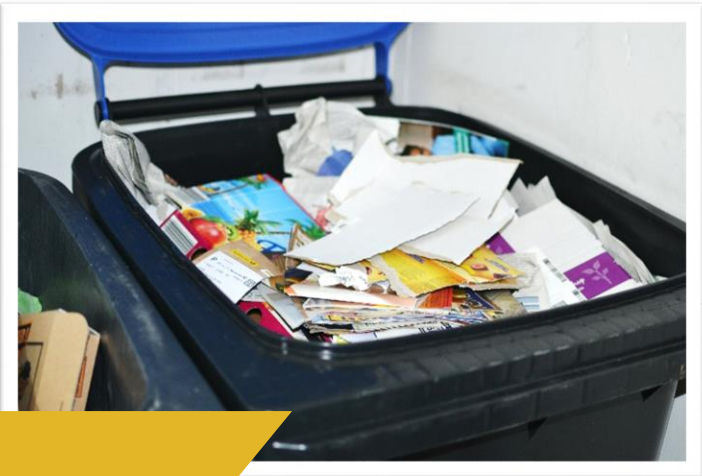
Wasch-, Pflege- und Reinigungsmittel (WPR-Produkte) 10,1 %

Futtermittel 10,5 %

Chemie/ Pharmazie 5,2 %

Energetische Nutzung Strom- und Wärmeerzeugung 5,1 %

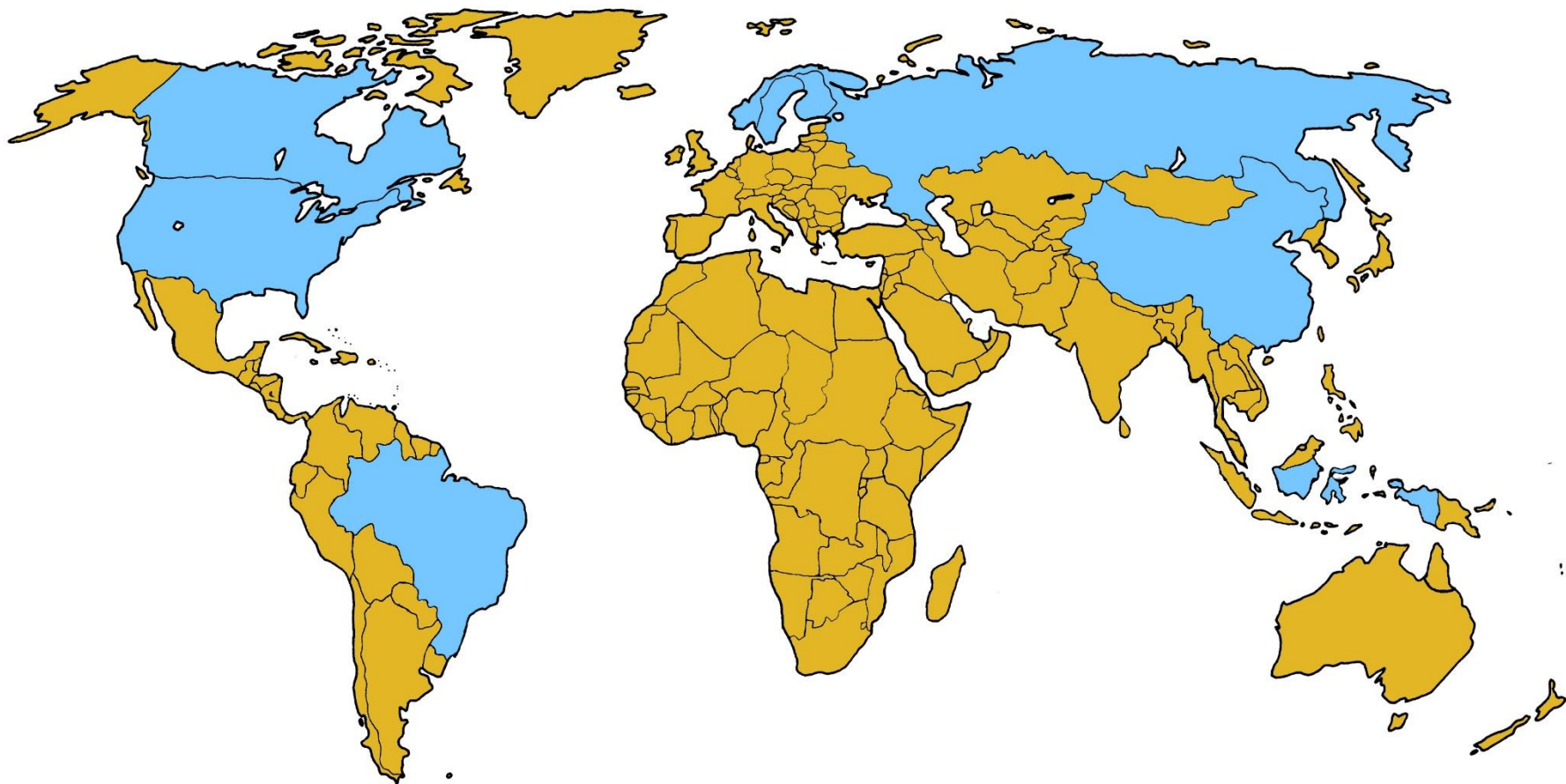




PAPIER

..von hier bis
über den Mond
hinaus!



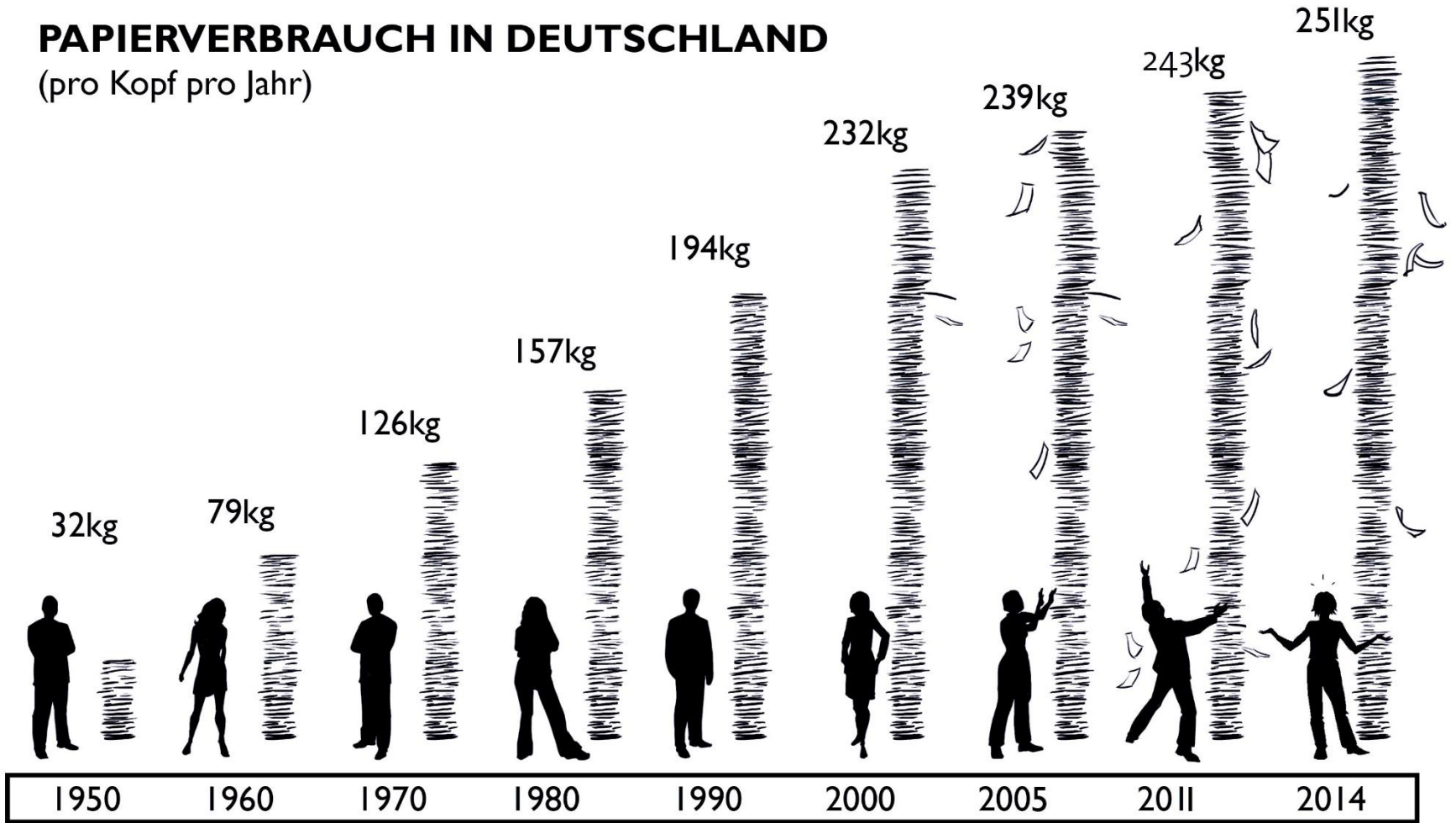


Papier

USA, Kanada, China, Schweden, Finnland, Russland, Brasilien und Indonesien

PAPIERVERBRAUCH IN DEUTSCHLAND

(pro Kopf pro Jahr)





TROPENHOLZ

..runter vom
Holzweg!





Tropenholz

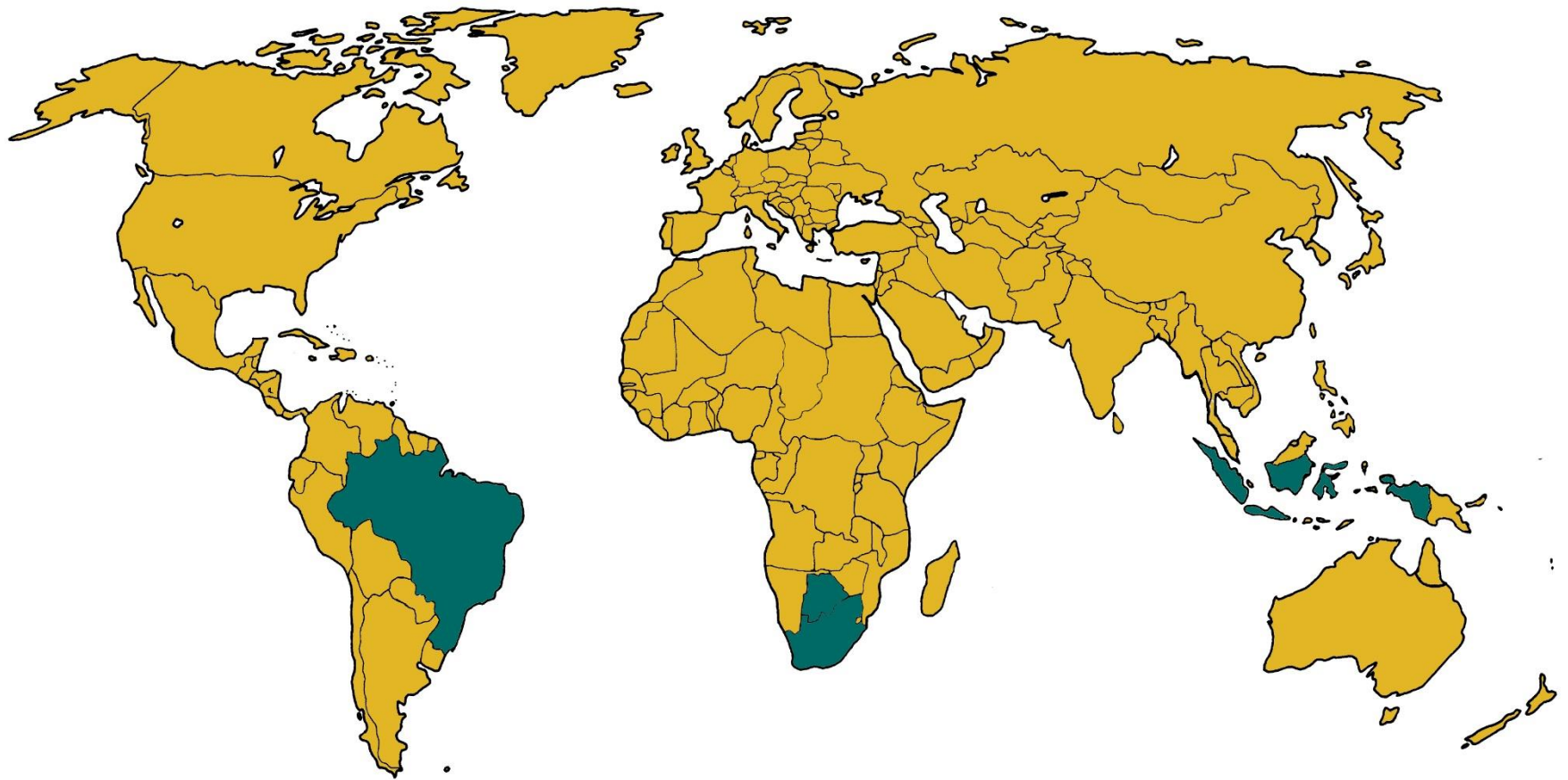
Brasilien, Malaysia, Indonesien, Papua Neuginea, Myanmar und Thailand



Abfallstoffe

..nach uns
die Sintflut?









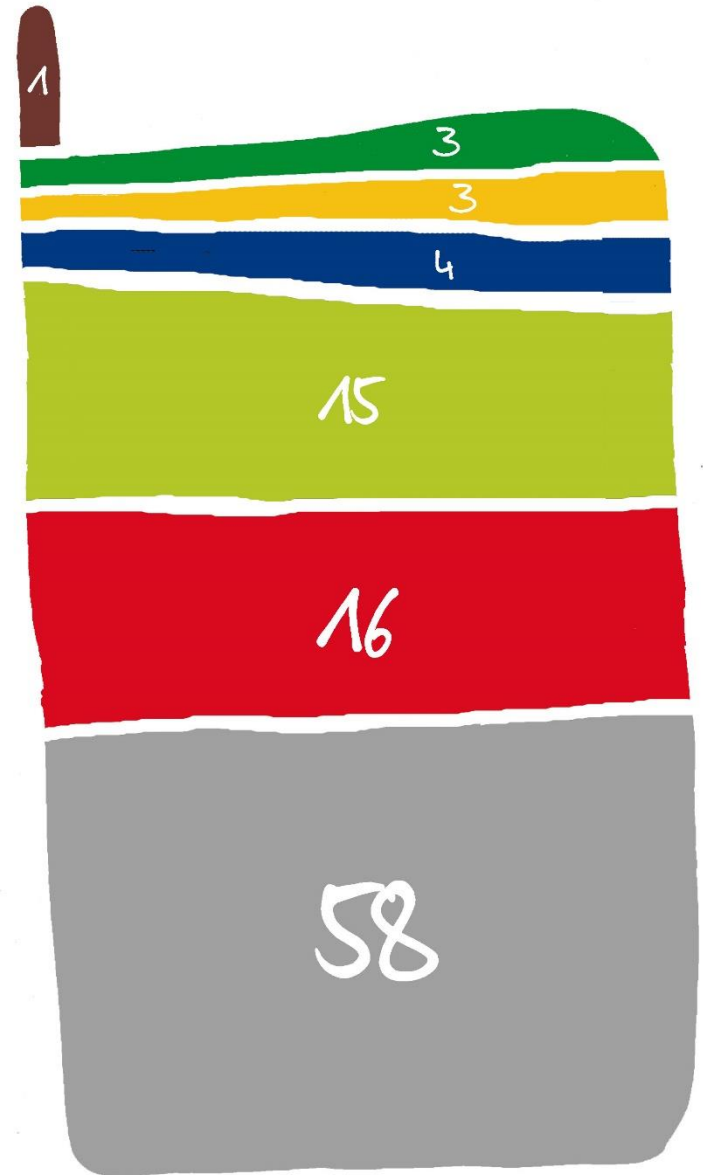
Rohstoffe

Brasilien, Botswana, Südafrika (mineralische Rohstoffe), Indonesien (Erze und Metalle)

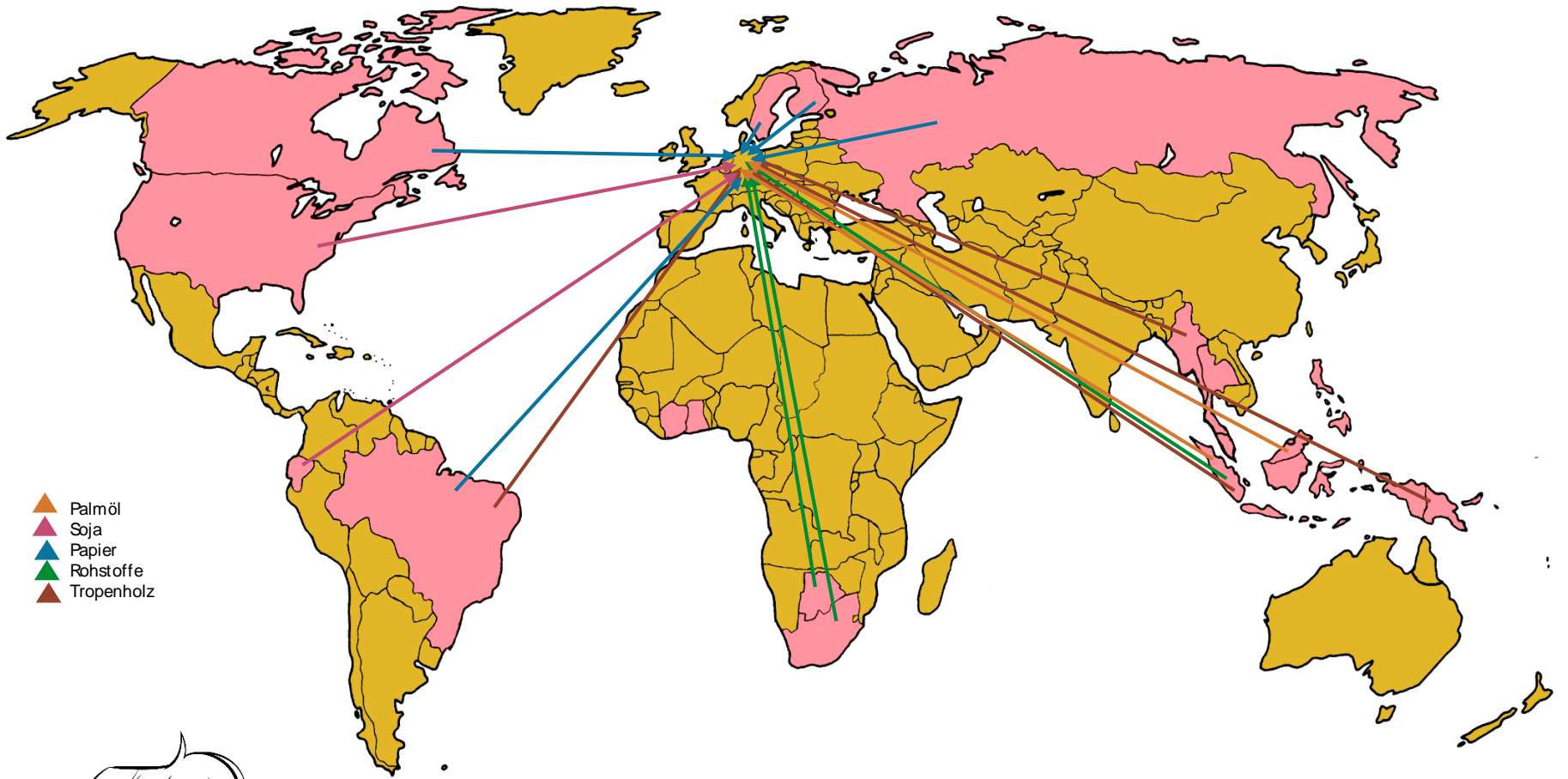
BODENSCHÄTZE IN UNSEREN HANDYS

MENGENANGABEN IN PROZENT PRO HANDY

-  Flammenschutzmittel
-  Silber, Zink und Nickelverbindungen
-  Eisen
-  Sonstige Metalle wie Coltan, Blei, Zinn, Gold und Platin
-  Kupfer und Kupferverbindungen
-  Glas und Keramik
-  Kunststoff wie z.B. PPS, ABS-PC, Epoxidharz



* Angaben in Prozent



Für die globale Nutzung all der tollen Rohstoffe mussten wir hart arbeiten! Endlich können alle vom Reichtum der Regenwälder profitieren...



...wirklich alle, Globalisierung..?

WIE SIEHT UNSER KONSUM IM ALLTAG EIGENTLICH AUS?

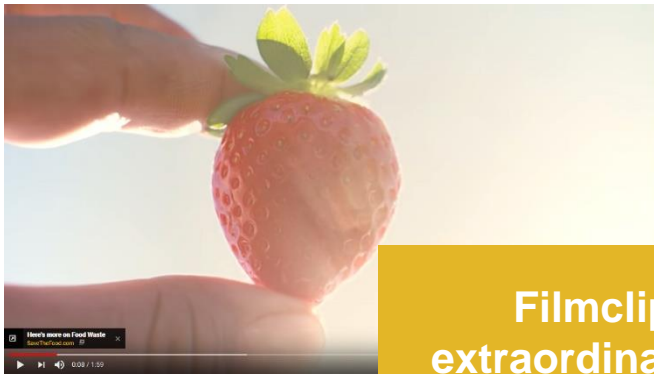
Filmclip „Agrarprofit“



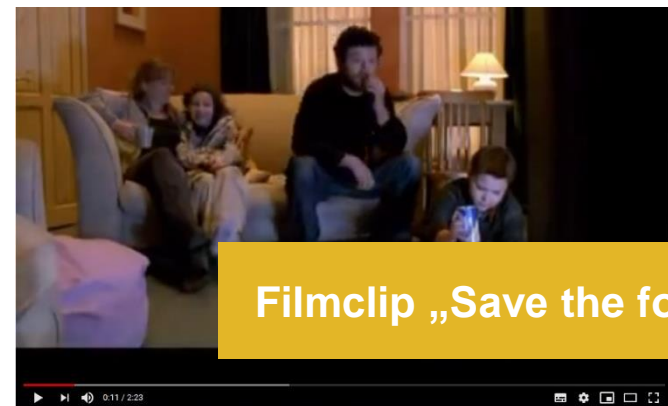
Filmclip "Teure Schnäppchen"



Filmclip „The extraordinary life and time of strawberry“



Filmclip „Save the forest!“

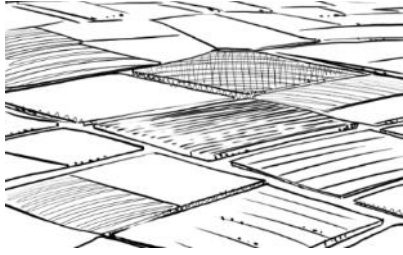


Grundversorgung

Konsum



Dorf



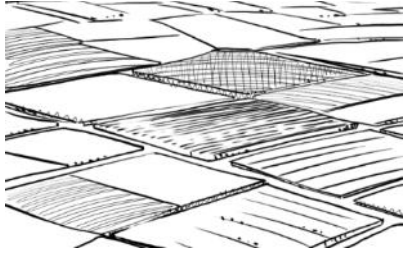
Grundversorgung

Konsum



Dorf

Stadt

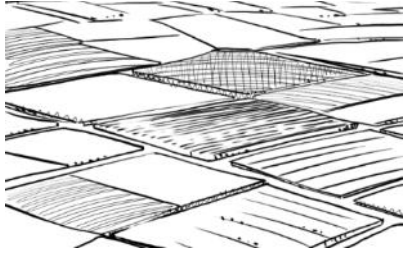


Grundversorgung

Konsum



Dorf



Stadt



Welt



Grundversorgung

Konsum



Wow,
Globalisierung,
da hast du aber
ganz schön was
geschafft!!



DEINE MOTIVATION FÜR DEN TROPENWALDSCHUTZ

Unser Konsum hat viele Seiten: Wir sind z.B. in der Lage Produkte zu nutzen, die nicht in unserer direkten Umgebung vorkommen oder angepflanzt werden. Trotzdem entstehen durch die „Auslagerung unserer Produktionsstätten“ soziale, ökologische und ökonomische Folgen für die gesamte Weltgemeinschaft.

Die gute Nachricht: Jeder kann dazu beitragen, dass die Situation immer besser wird!

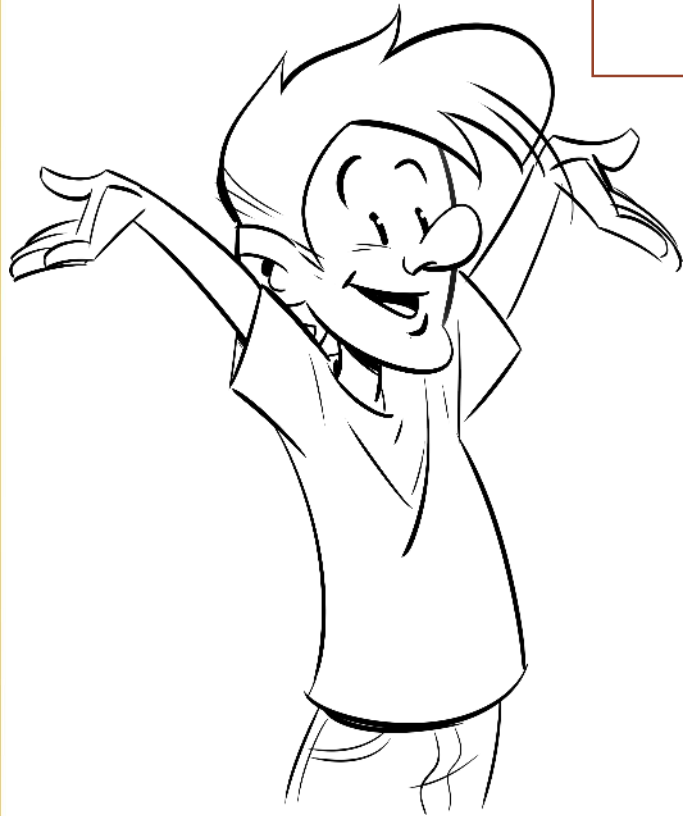
Was kannst du im Alltag tun, um den Regenwald zu schützen und die Situation zu verbessern?

Mach dir für dich alleine Gedanken zu deiner Motivation für den Regenwaldschutz und überlege dir, welche Dinge du ändern kannst.
Male oder schreibe in Stichpunkten die wichtigsten 5 auf das Arbeitsblatt.



DIE WICHTIGSTEN SIEGEL AUF EINEN BLICK

Im Fokus: Holz



DIE WICHTIGSTEN SIEGEL AUF EINEN BLICK

Im Fokus: Holz



Im Fokus: Palmöl



DIE WICHTIGSTEN SIEGEL AUF EINEN BLICK



Im Fokus: Holz



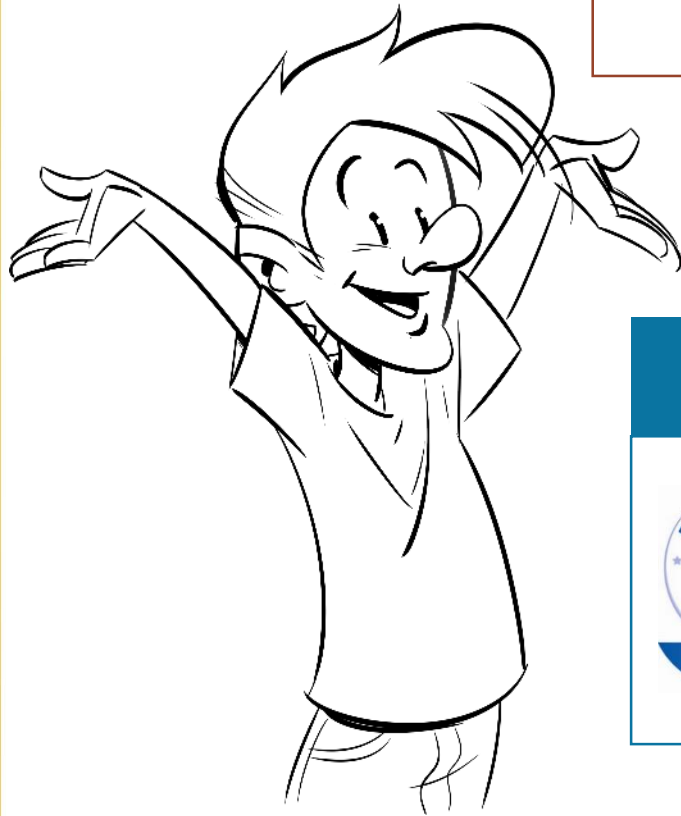
Im Fokus: Fleisch (Soja)



Im Fokus: Palmöl



DIE WICHTIGSTEN SIEGEL AUF EINEN BLICK



Im Fokus: Holz



Im Fokus: Fleisch (Soja)



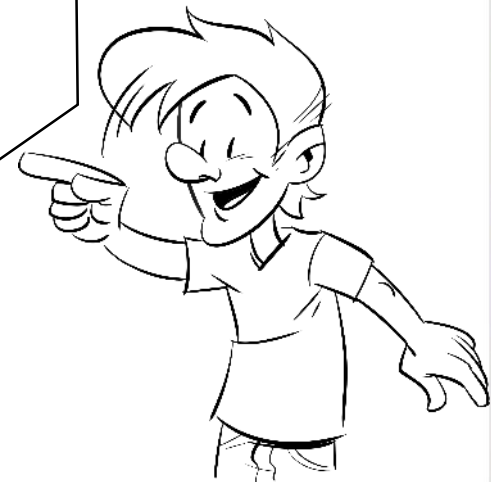
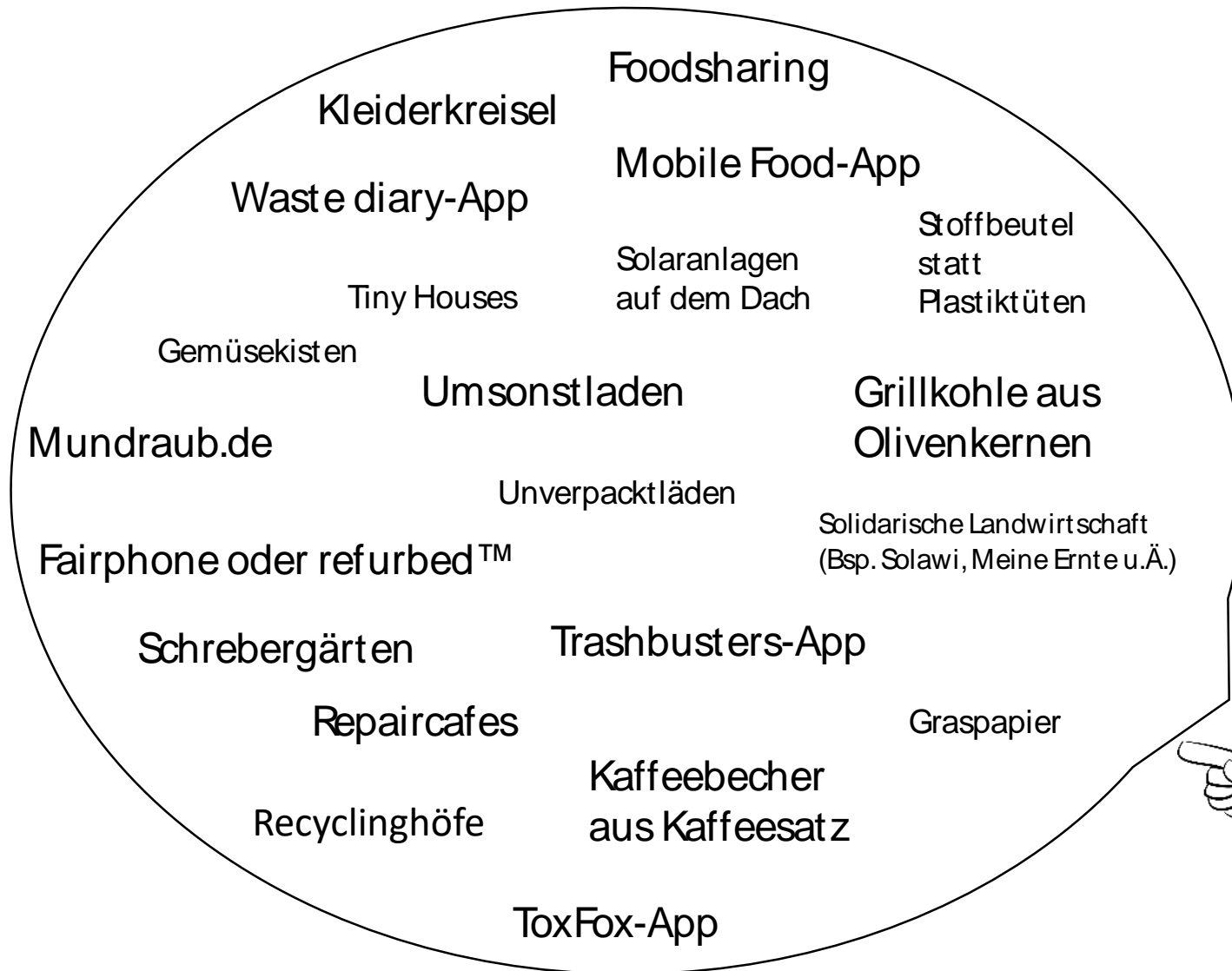
Im Fokus: Papier




Im Fokus: Palmöl



TOLLE ALTERNATIVEN UND IDEEN ZUM SCHLUSS





Wir können ALLE
etwas tun!



**Sei du die
Veränderung!**



Impressum

Herausgeber

OroVerde – Die Tropenwaldstiftung
Burbacher Str. 81
53129 Bonn

Telefon 0228 24 290 0

Fax 0228 24 290 55

www.regenwald-schuetzen.org

info@oroverde.de

Für den Inhalt dieser Publikation ist alleine OroVerde – die Tropenwaldstiftung verantwortlich; die hier dargestellten Positionen geben nicht den Standpunkt von Engagement Global gGmbH und dem Bundesministerium für wirtschaftliche Zusammenarbeit und Entwicklung wieder.

Gefördert durch

die Stiftung Umwelt und Entwicklung Nordrhein-Westfalen ENGAGEMENT GLOBAL mit finanzieller Unterstützung des



STIFTUNG UMWELT
UND ENTWICKLUNG
NORDRHEIN-WESTFALEN



Bundesministerium für
wirtschaftliche Zusammenarbeit
und Entwicklung

Erstauflage: Dezember 2018

Autorin: Sarah Wylegalla

Projektteam: Birthe Hesebeck, Sarah Wylegalla

Layout: Sarah Wylegalla

Zeichnungen: Özi´s Comix Studio

Bildnachweise: istockphoto/ Sphotography, flickr/lyzandanger, shutterstock/ Jang Hongyan, pixabay/ jestemaroc, flickr/ Neil Palmer, OroVerde/ A.Steingrebe, OroVerde/ EMannigel, shutterstock/ stable, OroVerde/ EMannigel, OroVerde/ A.Finke, shutterstock/ franzl34, shutterstock/ U.J.Alexander, flickr/ BBCWorldService, OroVerde/ M.Metz, OroVerde/ LRohnstock, OroVerde/ SLaufer, pixabay/ klimkin, stas1995, flickr/ Monusco Sylavrin Liehti, Sebastian Jenal, fotolia/ Martinan,

OroVerde-Spendenkonto

Bank für Sozialwirtschaft

BIC: BFSWDE33MNZ

IBAN: DE20 550 20 500 00 0831 0004

© Alle Rechte vorbehalten.



ORO VERDE
Die Tropenwaldstiftung

